

NOM 051: ¿CUÁNDO CAMBIAR EL CÓDIGO DE BARRAS DE TUS PRODUCTOS?

La NOM-051 tiene por objetivo que los productos tengan un etiquetado claro para que la población conozca de forma sencilla y rápida el contenido de los productos que consume. Pero, ¿en qué casos las compañías deben cambiar el código de barras de sus productos? De acuerdo con GS1 México, hay 10 casos comunes en los que se deben actualizar o no los códigos de barras en los empaques:

01

CASO 1
Cambio y/o adición de Guías Diarias de Alimentación (GDA) a Sellos

NO REQUIERE CAMBIO DE GTIN



Cambio y/o adición de Guías Diarias de Alimentación (GDA) a sellos: **NO lo requiere.**

02

CASO 2
Cambio de Contenido Neto

REQUIERE CAMBIO DE GTIN



Cambio de contenido neto: **SI lo requiere.**

03

CASO 3
Agregar y/o remover el sello de certificación

REQUIERE CAMBIO DE GTIN

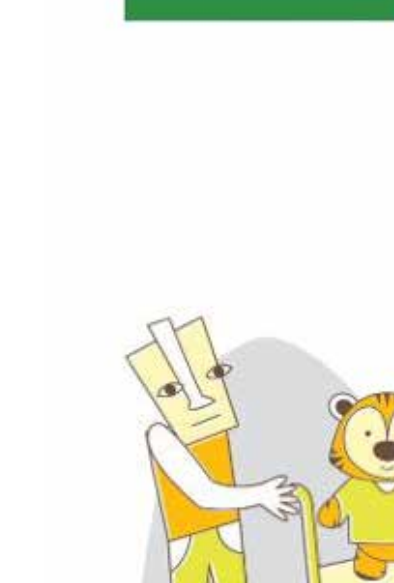


Agregar y/o remover el sello de certificación: **SI lo requiere.**

04

CASO 4
Remoción de personaje

NO REQUIERE CAMBIO DE GTIN



Remoción del personaje: **NO lo requiere.**

05

CASO 5
Cambio en el Sistema de Medición - Tabla Nutricional

NO REQUIERE CAMBIO DE GTIN

Antes:

Información Nutricional	
Tamaño de la porción: 27 g*	
Porciones por empaque: 8	
Cantidad por porción	
Calorías 100	Calorías de los Grupos 20
Grasas Totales 1g	20%
Grasas Saturadas 0.5g	10%
Grasas Trans 0.0g	0%
Carbónhidratos 20g	40%
Total Carbónhidratos 18g	36%
Fibra 1g	2%
Proteínas 2g	4%
Almidón 1g	2%
Vitaminas A 0%	Vitaminas C 0%
Calcio 0%	Hierro 0%

Después:

Declaración Nutricional	
Tamaño de la porción: 100 g*	
Porciones por empaque: 8	
Cantidad por porción	
Calorías 100	Calorías de los Grupos 20
Grasas Totales 1g	20%
Grasas Saturadas 0.5g	10%
Grasas Trans 0.0g	0%
Carbónhidratos 20g	40%
Total Carbónhidratos 18g	36%
Fibra 1g	2%
Proteínas 2g	4%
Almidón 1g	2%
Vitaminas A 0%	Vitaminas C 0%
Calcio 0%	Hierro 0%



Cambio en el sistema de medición y tabla nutricional: **NO lo requiere.**

06

CASO 5A
Cambio en mediciones individuales de ingredientes

NO REQUIERE CAMBIO DE GTIN

Antes:

Información Nutricional	
Tamaño de la porción: 27 g*	
Porciones por empaque: 8	
Cantidad por porción	
Calorías 100	Calorías de los Grupos 20
Grasas Totales 1g	20%
Grasas Saturadas 0.5g	10%
Grasas Trans 0.0g	0%
Carbónhidratos 20g	40%
Total Carbónhidratos 18g	36%
Fibra 1g	2%
Proteínas 2g	4%
Almidón 1g	2%
Vitaminas A 0%	Vitaminas C 0%
Calcio 0%	Hierro 0%

Después:

Declaración Nutricional	
Tamaño de la porción: 100 g*	
Porciones por empaque: 8	
Cantidad por porción	
Calorías 100	Calorías de los Grupos 20
Grasas Totales 1g	20%
Grasas Saturadas 0.5g	10%
Grasas Trans 0.0g	0%
Carbónhidratos 20g	40%
Total Carbónhidratos 18g	36%
Fibra 1g	2%
Proteínas 2g	4%
Almidón 1g	2%
Vitaminas A 0%	Vitaminas C 0%
Calcio 0%	Hierro 0%



Cambio en mediciones individuales de ingredientes: **NO lo requiere.**

07

CASO 6
Adición de sellos de advertencia

NO REQUIERE CAMBIO DE GTIN



Adición de sellos de advertencia: **NO lo requiere.**

08

CASO 7
Adición y/o remoción de afirmaciones (claims) de vitaminas y otros ingredientes

NO REQUIERE CAMBIO DE GTIN



Adición y/o remoción de afirmaciones (claims) de vitaminas y otros ingredientes: **NO lo requiere.**

09

CASO 8
Reformulación de ingredientes

NO REQUIERE CAMBIO DE GTIN

Declaración Nutricional	
Tamaño de la porción: 10 g*	
Porciones por empaque: 25.0	
Cont. Energético: 29	
Líquido	
Proteínas	0.11 g
Grasas (Lípidos)	0.00 g
Grasa saturada	0.00 g
Carbónhidratos	0.00 g
Almidón	0.00 g
Carbónhidratos	7.25 g
Azúcares	5.00 g
Fibra dietética	0.00 g
Sodio	3 mg

Cualquier cambio/reducción en los siguientes ingredientes:

- Azúcares
- Sodio
- Grasas saturadas
- Casos trans
- Colorantes

NOTA IMPORTANTE: Se requiere cambio de GTIN si se cambia la funcionalidad del producto. "Funcionalidad" se define a los usos particulares o un conjunto para los que está diseñado algo.



Reformulación de ingredientes: **NO lo requiere.**

10

CASO 9
Adición producto "imitación"

REQUIERE CAMBIO DE GTIN



Adición de producto "imitación": **SI lo requiere.**